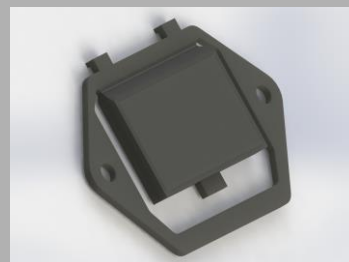


# Terméklap – Membránszivattyú



Membránszivattyú

Az általunk gyártott membránszivattyú egyik különlegessége a speciálisan kialakított gumibevonatú visszacsapó-szelep. Ez a szelep teszi szivattyúnkat alkalmassá arra, hogy darabos illetve pépes részeket nagy hányadban tartalmazó anyagot a lehető legkíméletesebben szállítsa (nem zúzza, nem töri azt). A szivattyúház anyaga alumínium, a membrán és a szelepek anyaga élelmiszeripari gumi, a burkolatok anyaga rozsdamentes acél. A szivattyú hajtása homlokkerekes hajtóművel egybeépített villamos motorral történik. A membránszivattyú szívó és nyomócsonkjá egyaránt **3"** belsőmenetes csomagtű.



Membrán



Szívó-nyomó csomagtű



Metszet

## Műszaki paraméterek

Villamos teljesítmény igény:	1,5 kW (400 V, 50 Hz)
Szállító teljesítmény:	3.000 – 8.000 l/óra (ford. függ)
Beépítési méret:	400 x 970 x 720 mm
Csatlakozások	
Szívócsomagtű:	NA80 (C3")
Nyomócsomagtű:	NA80 (C3")

## Típus

M300



## Felhasznált anyagok

A tervezés során fontos volt az élelmiszeripari illetve a higiéniai előírások betartása. A berendezésnél ezért főleg rozsdamentes acél, ezen kívül alumínium és élelmiszeripari gumi került felhasználásra.

**SAMPO**  
ÉLELMISZERIPARI GÉPGYÁRTÓ KFT.