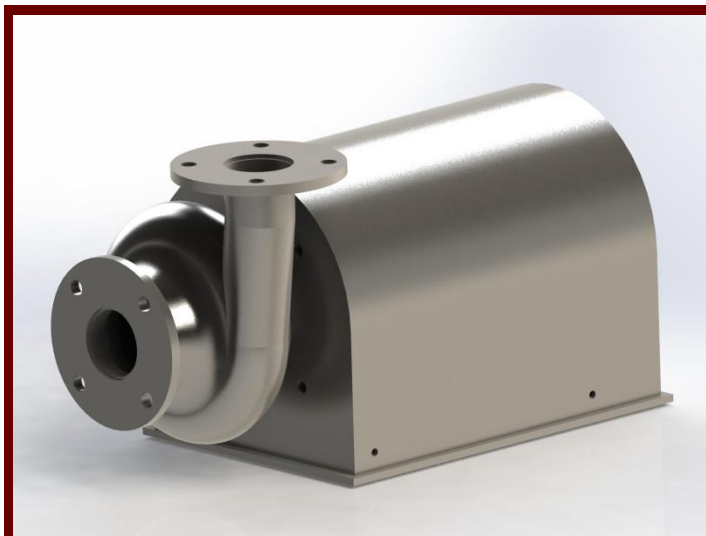


Terméklap – Vér-, tollszivattyú



Vér-, tollszivattyú

Vérszivattyúnk a lapátos forgó járókerékben végbemenő energiaátalakítással (áramlástechnikai elveken) működő szivattyúk csoportjába tartozik, ahol a járókerék lapátok közötti, folyadékkal megtöltött terekből forgás közben a folyadék örvényszerűen távozik. Ezért nevezik ezt a szivattyúcsaládot örvényszivattyúknak.

A felépítését, kivitelét tekintve csigaházas, egyfokozatú, egyszeres beömlésű, egyjárókerekes, vízszintes tengelyű centrifugál szivattyú.

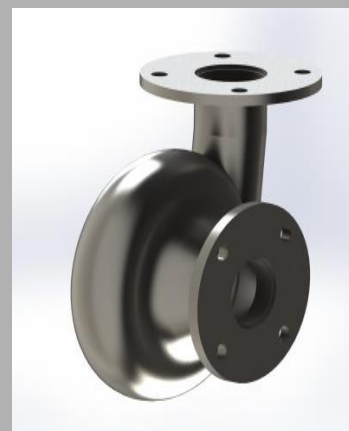
Működés közben a folyadék (vér) a szívócsonkon (csövön) keresztül a forgástengely irányában jut a járókerékre, amely a folyadékot (vért) felgyorsítja, a sebességi energiáját növeli, és sugárirányban juttatja járókerékhez csatlakozó nyomótérbe. A nyomótér kiképzése gyűrű alakú gyűjtőtér, csigaház. A nyomótérben a folyadéknyomás a sebességi energia rovására nő.

Műszaki paraméterek

| | |
|--|-----------------------|
| Villamos teljesítmény igény: | 3,0 kW (400 V, 50 Hz) |
| Szilárd szennyeződés maximális szemcsemérete: | 1-2 mm |
| Járókerék mérete: | Ø 140 mm |
| Beépítési méret: | 310 x 630 x 380 mm |
| Csatlakozások | |
| Szívócsonk: | NA80 karima |
| Nyomócsonk: | NA80 karima |
| Elektromotor védettsége: | IP55 |

Felhasznált anyagok

A tervezés során fontos volt az élelmiszeripari illetve a higiéniai előírások betartása. A berendezésnél ezért teljes egészében rozsdamentes acél, anyag felhasználásával készül.



Szivattyúház



Metszet

Típus

SVSZ-01
STSZ-01



SAMPO
ÉLELMISZERIPARI GÉPGYÁRTÓ KFT.